

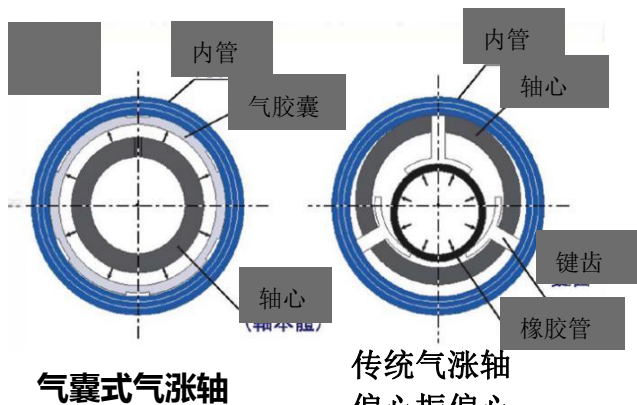
气囊式气胀轴

简介: 轴芯气囊部分一体成形的构造, 将气囊套入中空构造的轴体, 组成了独特的汽车轮胎式气胀轴。质量轻、精密旋转、同轴度高, 使用年限长的特性, 解决了传统气胀轴所存在的问题。固定力好且旋转扭矩大, 在薄壁纸管及高速旋转的情况下也可使用。 适配各种内管材质, 易于拆卸安装。



1. 性能特点:

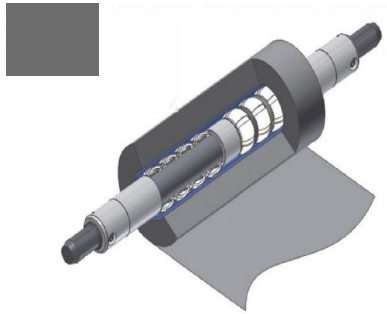
1.1 新构造解决偏心振动:



传统气囊采用对本体膨胀的橡胶管, 会有膨胀力点不定无法固定轴心的缺点。气囊式气胀轴是以轴心为基点, 对外有着全面方向的膨胀力, 因此可将内管精密的固定在轴心上。即使原卷重量增加, 轴心与回转轴偏离, 也能同车轮转动原理一样, 不易造成偏心振动等情况发生。

1.2 不易故障, 防爆, 耐用

气囊式气胀轴采用一体成型气囊, 且没有键齿。因此, 不会像传统的气胀轴, 产生转动磨损情况, 并采用领先的防暴制作工艺技术, 气囊达到充压 8KG 的压力不会爆破。同时确保在低空压时也有大的旋转力矩, 采用改性橡胶工艺制作, 耐磨耐腐蚀。



如图所示，将空气输入固定在一体成型的充气气囊内，使其膨胀后会直接压附在卷芯内壁。此时，藉由压附力与摩擦力的空压比例作用，即可得到较大的旋转力矩。当空气排除后，气气囊会自动地恢复，可减少内管的拆卸时间。

1.3. 普遍适用金属卷芯，塑胶卷芯和纸质卷芯

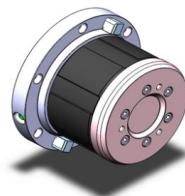
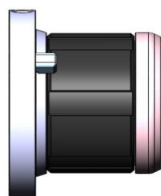
气胀轴因采用超耐磨的改性橡胶成型品，与金属卷芯，塑胶卷芯和纸质卷芯相容性很好。和传统型的气胀轴相比，减少碎屑及粉尘的发生。

2. 主要参数

规格	3 寸	6 寸	8 寸
卷芯内径 (mm)	Φ76-Φ78	Φ152-Φ155	Φ202-Φ205
使用标准空气压力	0.5MPa~0.8MPa		
旋转力矩范围 (单个气囊 0.6Mpa)	150N.m	280N.m	370N.m
有效胀气区域	75&34mm	75mm	75mm
单悬臂材料重量(单侧)	≤500Kg	≤900Kg	≤1200Kg
建议材料卷径	≤Φ1000mm		
穿心式气胀轴幅宽	根据应用调整幅宽		
金属材质可选	不锈钢 304, 136 或 45#钢		不锈钢 304, 136 或 45#钢
表面处理方式	淬火、钝化、镀 Cr		淬火、钝化、镀 Cr

3. 产品类型

3.1 对顶式气胀轴



装卸方便快捷，性价比高

地址：东莞市大岭山兴园路斯麦特工业园二号厂房

联系人： 闫先生 13428744140

邮箱： guangdongxingzhi@qq.com

电 话： 0769-85630881

在卷芯的两端各装一个，配合 AGV 车实现自动装卸。可以选装止转块，有效增大扭矩。

独特的快卸孔设计，可以快速地充放气，更换气囊。

3.2 单悬臂式气胀轴



装卸方便快捷，可选装滑轮

人性化的对位孔设计，可以快速对准位置安装。法兰的独特安装孔设计，使得安装更加方便。可以选装滑轮，使得安装更加轻松。气囊和连接环实现标品设计，可以根据您的幅宽需要灵活组装，方便拆装。

3.3 穿心式气胀轴

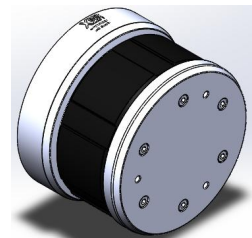
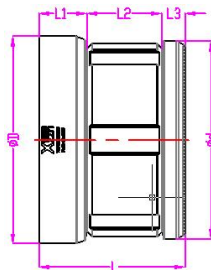


标准化串联设计，可以满足各种幅宽需求

气囊可以根据您的卷芯长度需要灵活组装，方便快捷。可以选装滑轮，使得安装更加轻松。

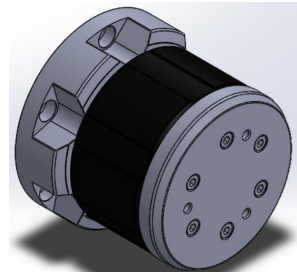
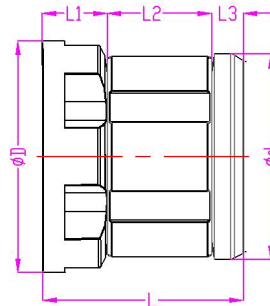
4. 典型产品尺寸

4.1 8 寸悬臂式卡头



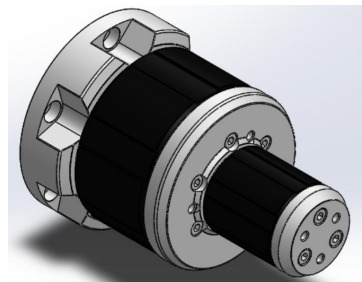
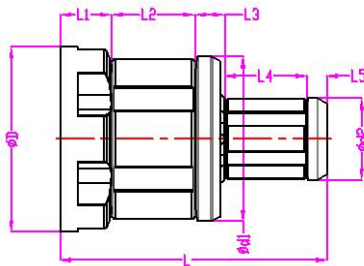
8寸悬臂式尺寸参数	L(mm)	L1(mm)	L2(mm)	L3(mm)	D(mm)	d(mm)
尺寸	定制	定制	75	23	定制	198

4.2 6寸悬臂式卡头



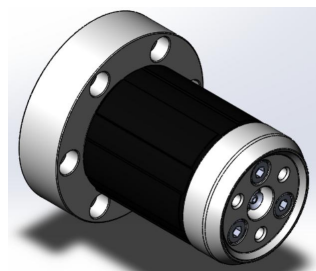
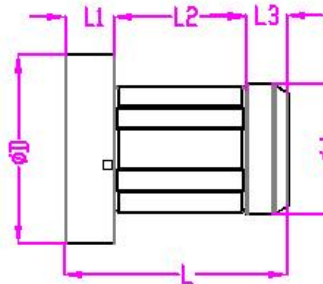
6寸悬臂式尺寸参数	L(mm)	L1(mm)	L2(mm)	L3(mm)	D(mm)	d(mm)
尺寸	定制	定制	75	23	定制	149

4.3 3+6寸悬臂式卡头



3+6寸悬臂式尺寸参数	L(mm)	L1(mm)	L2(mm)	L3(mm)	D(mm)	d1(mm)	d2(mm)
尺寸	定制	定制	75	27	定制	149	74

4.4 3寸悬臂式卡头



3寸悬臂式尺寸参数	L(mm)	L1(mm)	L2(mm)	L3(mm)	D(mm)	d(mm)
尺寸	定制	定制	75	23	定制	74

行业优秀合作伙伴:



地址：东莞市大岭山兴园路斯麦特工业园二号厂房

联系人： 闫先生 13428744140

邮箱：guangdongxingzhizhi@qq

电话： 0769-85630881



