

气胀轴

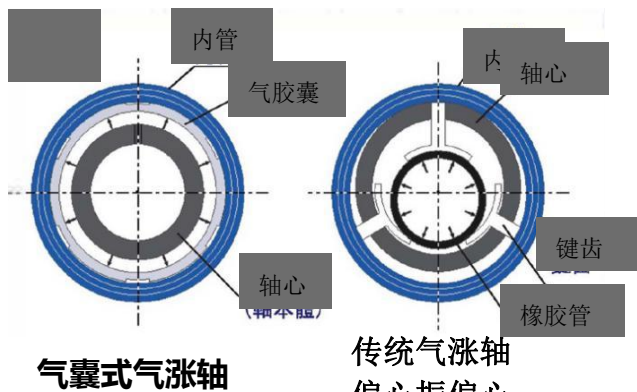
一.气囊式轮胎气胀轴(夹头)

轴芯气囊部分一体成形的构造，将气囊套入中空构造的轴体，组成了独特的汽车轮胎式气胀轴。质量轻、精密旋转、同轴度高，使用年限长的特性，解决了传统气胀轴所存在的问题。固定力好且旋转扭矩大，在薄壁纸管及高速旋转的情况下也可使用。 适配各种内管材质，易于拆卸安装。



1. 性能特点:

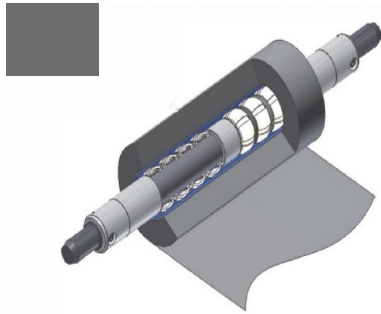
1.1 新构造解决偏心振动:



传统气囊采用对本体膨胀的橡胶管，会有膨胀力点不定无法固定轴心的缺点。气囊式气胀轴是以轴心为基点，对外有着全面方向的膨胀力，因此可将内管精密的固定在轴心上。即使原卷重量增加，轴心与回转轴偏离，也能同车轮转动原理一样，不易造成偏心振动等情况发生。

1.2 不易故障，防爆，耐用

气囊式气胀轴采用一体成型气囊，且没有键齿。因此，不会像传统的气胀轴，产生转动磨损情况，并采用领先的防暴制作工艺技术，气囊达到充压 8KG 的压力不会爆破。同时确保在低空压时也有大的旋转力矩，采用改性橡胶工艺制作，耐磨耐腐蚀。



如图所示，将空气输入固定在一体成型的充气气囊内，使其膨胀后会直接压附在卷芯内壁。此时，藉由压附力与摩擦力的空压比例作用，即可得到较大的旋转力矩。当空气排除后，气气囊会自动地恢复，可减少内管的拆卸时间。

1.3 普遍适用金属卷芯，塑胶卷芯和纸质卷芯

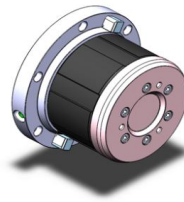
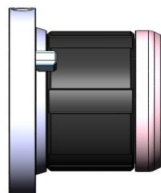
气胀轴因采用超耐磨的改性橡胶成型品，与金属卷芯，塑胶卷芯和纸质卷芯相容性很好。和传统型的气胀轴相比，减少碎屑及粉尘的发生。

2. 主要参数

规格	3 寸	6 寸	8 寸
卷芯内径 (mm)	Φ76-Φ78	Φ152-Φ155	Φ202-Φ205
使用标准空气压力	0.5MPa~0.8MPa		
旋转力矩范围	≤150N.m	≤280N.m	≤370N.m
有效胀气区域	75 mm	75mm	75mm
单悬臂材料重量(单侧)	≤500Kg	≤900Kg	≤1200Kg
建议材料卷径	≤Φ1000mm		
穿心式气胀轴幅宽	根据应用调整幅宽		
金属材质可选	不锈钢 304, 136 或 45#钢		不锈钢 304, 136 或 45#钢
表面处理方式	淬火、钝化、镀 Cr		淬火、钝化、镀 Cr

3.产品类型

3.1 对顶式气胀轴



装卸方便快捷，性价比高

在卷芯的两端各装一个，配合 AGV 车实现自动装卸。可以选装止转块，有效增大扭矩。独特的快卸孔设计，可以快速地充放气，更换气囊。

地址：东莞市大岭山兴园路斯麦特工业园二号厂房

联系人： 闫先生 13428744140

邮箱： guangdongxingzhi@qq.com

电 话： 0769-85630881

3.2 单悬臂式气胀轴



装卸方便快捷，可选装滑轮

人性化的对位孔设计，可以快速对准位置安装。法兰的独特安装孔设计，使得安装更加方便。可以选装滑轮，使得安装更加轻松。气囊和连接环实现标品设计，可以根据您的幅宽需要灵活组装，方便拆装。

3.3 穿心式气胀轴

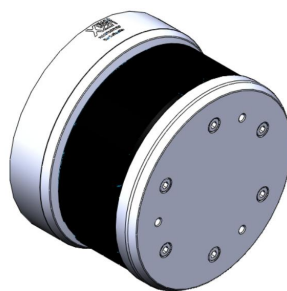
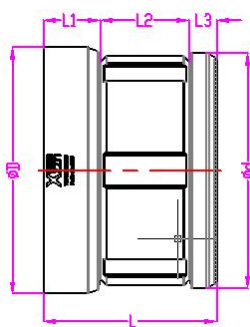


标准化串联设计，可以满足各种幅宽需求

气囊可以根据您的卷芯长度需要灵活组装，方便快捷。可以选装滑轮，使得安装更加轻松。

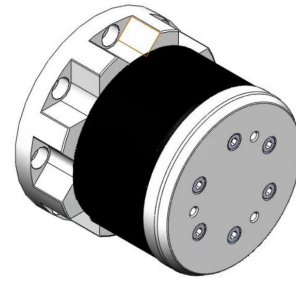
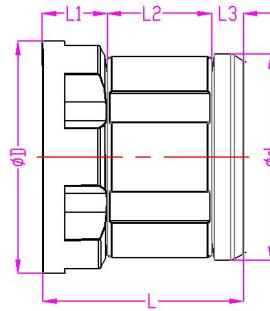
4.气囊式夹头典型产品尺寸

4.1 8 寸气囊悬臂式卡头



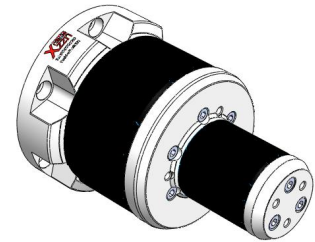
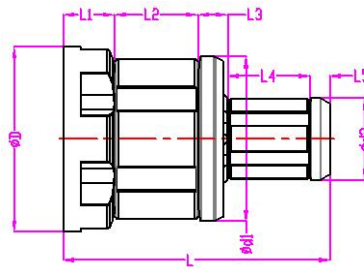
8寸悬臂式尺寸参数	L(mm)	L1(mm)	L2(mm)	L3(mm)	D(mm)	d(mm)
尺寸	定制	定制	75	23	定制	198

4.2 6 寸气囊悬臂式卡头



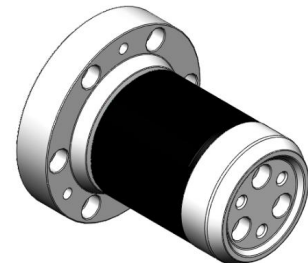
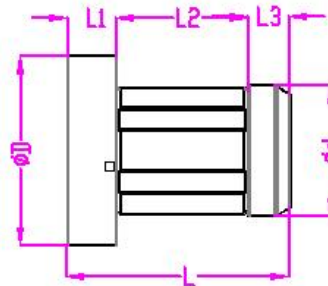
6寸悬臂式尺寸参数	L(mm)	L1(mm)	L2(mm)	L3(mm)	D(mm)	d(mm)
尺寸	定制	定制	75	23	定制	149

4.3 3+6 寸气囊悬臂式卡头



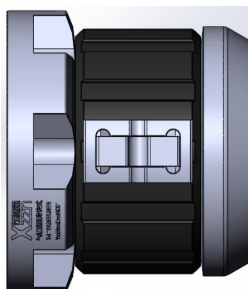
3+6寸悬臂式尺寸参数	L(mm)	L1(mm)	L2(mm)	L3(mm)	D(mm)	d1(mm)	d2(mm)
尺寸	定制	定制	75	27	定制	149	74

4.4 3 寸气囊悬臂式卡头



3寸悬臂式尺寸参数	L(mm)	L1(mm)	L2(mm)	L3(mm)	D(mm)	d(mm)
尺寸	定制	定制	75	23	定制	74

二.滑块式安全气涨夹头



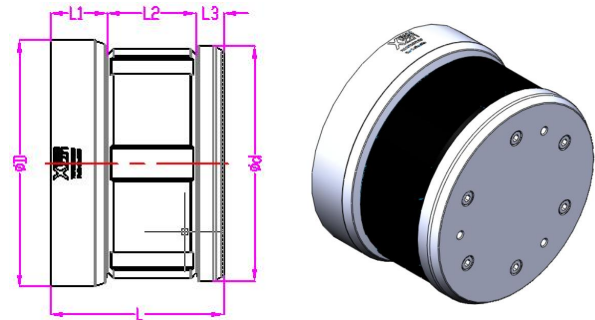
滑块式安全气涨夹头,采用轮胎式气囊加机械式滑块结构组成,刚性承载更优,通过气压或液压冲顶滑块,均匀撑起气囊,耐磨气囊均匀地附在卷芯内壁,传动扭矩。

1. 主要参数

规格	3 寸	6 寸	8 寸
卷芯内径 (mm)	Φ76-Φ78	Φ152-Φ155	Φ202-Φ205
使用标准空气压力	0.5MPa~0.8MPa		
旋转力矩范围	≤150N.m	≤280N.m	≤370N.m
有效胀气区域	75 mm	75mm	75mm
单悬臂材料重量(单侧)	≤500Kg	≤900Kg	≤1200Kg
建议材料卷径	≤Φ1000mm		
穿心式气胀轴幅宽	根据应用调整幅宽		
金属材质可选	不锈钢 304, 136 或 45#钢		不锈钢 304, 136 或 45#钢
表面处理方式	淬火、钝化、镀 Cr		淬火、钝化、镀 Cr

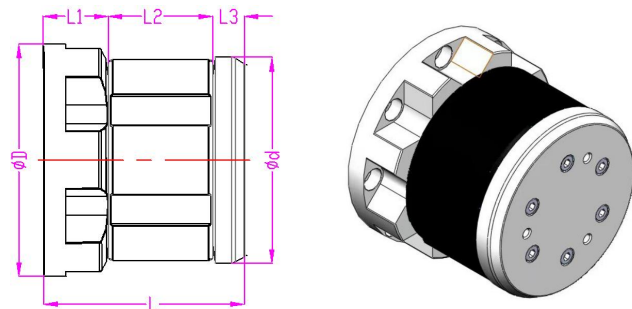
2. 滑块式安全气胀夹头

2.1 8 寸滑块式悬臂式卡头



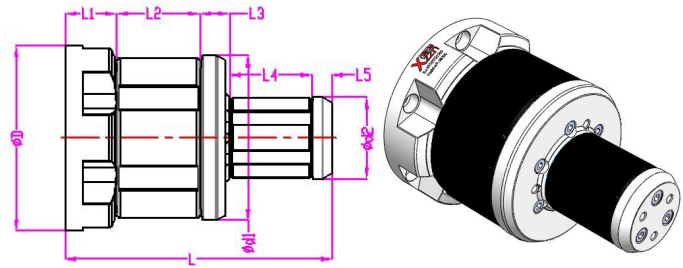
8寸悬臂式尺寸参数	L(mm)	L1(mm)	L2(mm)	L3(mm)	D(mm)	d(mm)
尺寸	定制	定制	75	23	定制	198

2.2 6 寸滑块式悬臂式卡头



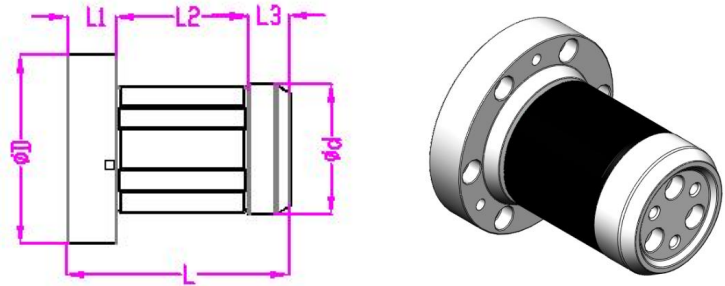
6寸悬臂式尺寸参数	L(mm)	L1(mm)	L2(mm)	L3(mm)	D(mm)	d(mm)
尺寸	定制	定制	75	23	定制	149

2.3 3+6 寸滑块式悬臂式卡头



3+6寸悬臂式尺寸参数	L(mm)	L1(mm)	L2(mm)	L3(mm)	D(mm)	d1(mm)	d2(mm)
尺寸	定制	定制	75	27	定制	149	74

2.4 3 寸滑块式悬臂式卡头



3寸悬臂式尺寸参数	L(mm)	L1(mm)	L2(mm)	L3(mm)	D(mm)	d(mm)
尺寸	定制	定制	75	23	定制	74

备注: 6 寸滑块式安全气胀夹头已量产, 3 寸 8 寸滑块式安全气胀夹头开发中

行业优秀合作伙伴:



地址: 东莞市大岭山兴园路斯麦特工业园二号厂房

联系人: 闫先生 13428744140

邮箱: guangdongxingzhi@qq.com

电话: 0769-85630881